

PLAGAS DE PREOCUPACION CUARENTENARIA PARA CHINA



SOJA (*Glycine max*)

2016



HONGOS

- *Fusarium virguliforme*
- *Fusarium tucumaniae*

MALEZAS

- *Ambrosia artemisiifolia*
- *Cenchrus echinatus*
- *Cenchrus longispinus*
- *Cenchrus pauciflorus*
- *Cenchrus tribuloides*
- *Galinsoga parviflora*
- *Solanum sisymbriifolium*
- *Sorghum halepense*
- *Xanthium spinosum*
- *Xanthium cavanillesii*



Fusarium virguliforme O'Donnell & T. Aoki

Fusarium tucumaniae T. Aoki, O'Donnell, Yos. Homma & Lattanzi

Nombre Común: Síndrome de la Muerte Súbita (SMS)/ Muerte súbita
(sudden-death syndrome (SDS) of soybean)

Sintomatología en el sistema radicular:

- Decoloración;
- Pudrición en la raíz y en la base del tallo
- Reducción general del desarrollo del sistema radicular lateral

Figuras: Sistema radicular A) sano, B) infectado



Síntomas en hojas:

- **Manchas amarillentas/cloróticas** de las hojas superiores
- **Mosaicos**
- Finalmente a una **clorosis y necrosis intervertebral** a lo largo de la periferia de las áreas cloróticas así como la periferia de la propia hoja.



Síntomas en tallos:

La **corteza** de las plantas infectadas exhiben una decoloración marrón, mientras que la médula permanece esencialmente blanca.

Otros síntomas:

Defoliación prematura
Aborto de vainas.



Con fines de diagnóstico del SMS:

Observación del **signo**, masas de esporas azules características a lo largo de la superficie de la raíz



Ambrosia artemisiifolia

Familia: Asteraceae

Genero: *Ambrosia*



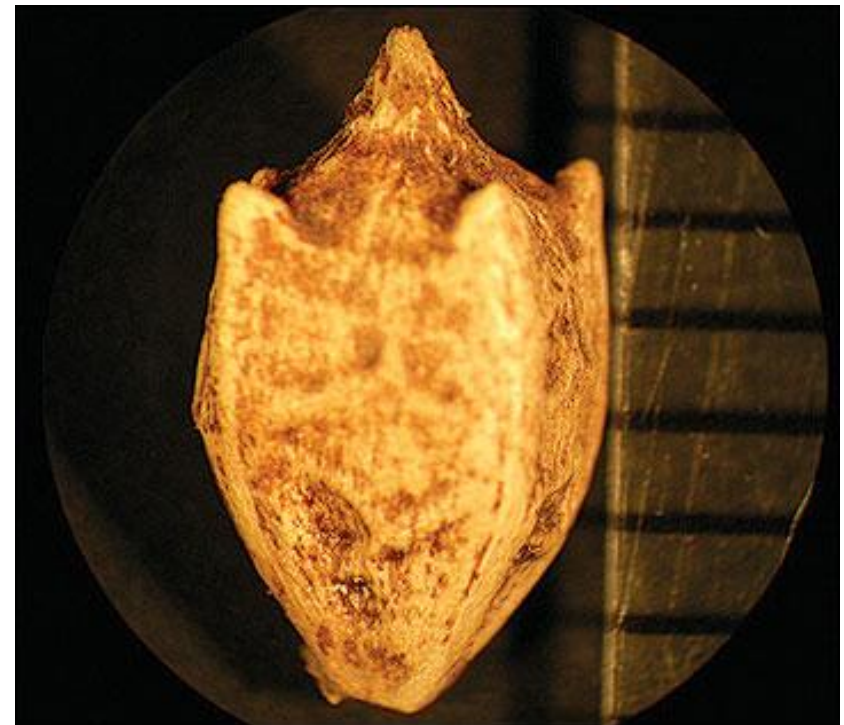
Ambrosia artemisiifolia (Ambrosia)

Sinonimia:

A. artemisiifolia var. *elatior* (L.) Descourtils,
A. artemisiifolia var. *paniculata* (Michx.) Blank., *A. elatior* L.
A. monophylla (Walt.) Rydb., *A. paniculata* Michx.



Ambrosia artemisiifolia



Cenchrus longispinus

Cardillo roseta

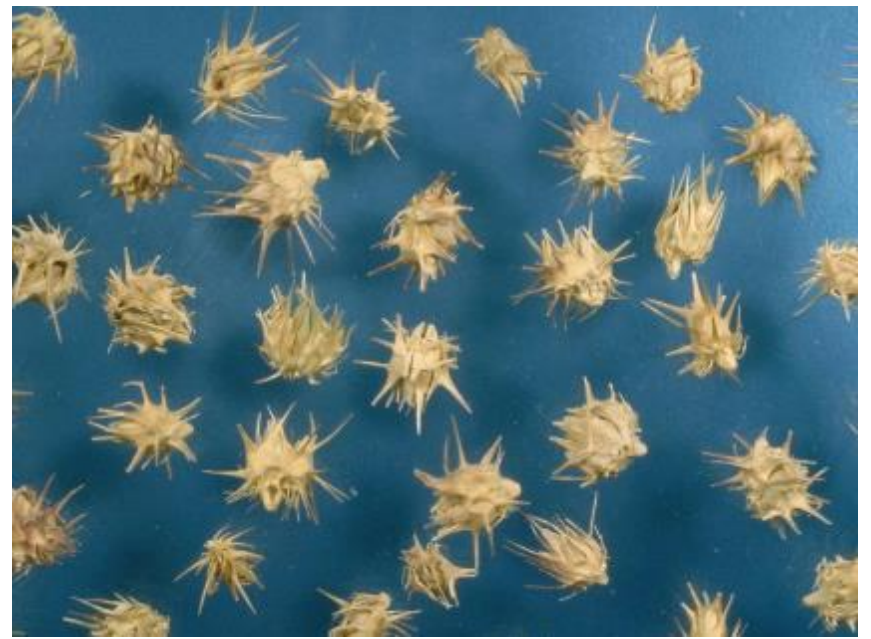
Poaceae = Gramineae



<https://gobotany.newenglandwild.org/species/cenchrus/longispinus/>



Cenchrus longispinus



Cenchrus spinifex Cavanilles

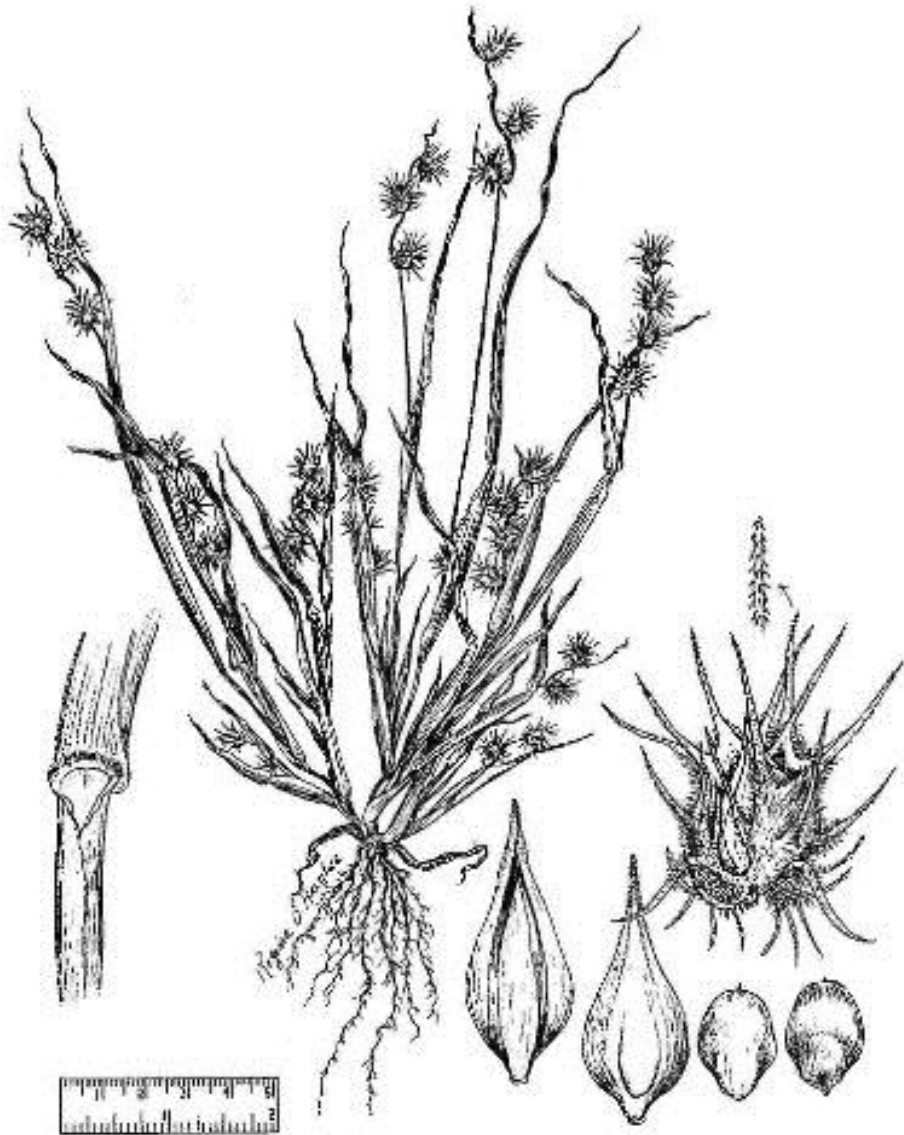
Poaceae = Gramineae

Synonyms

- *Cenchrus incertus* M.A. Curtis
- *Cenchrus pauciflorus* Benth. cc



Cenchrus spinifex



Cenchrus tribuloides L.

Poaceae = Gramineae



Galinsoga parviflora Cav. (albahaca silvestre)

Sinónimos:

G. parviflora var. *semicalva* Gray

G. semicalva (Gray) St. John & White

Familia: Asteracea

Género: *Galinsoga*



Galinsoga parviflora Cav.



Artistic credit: Regina O. Hughes

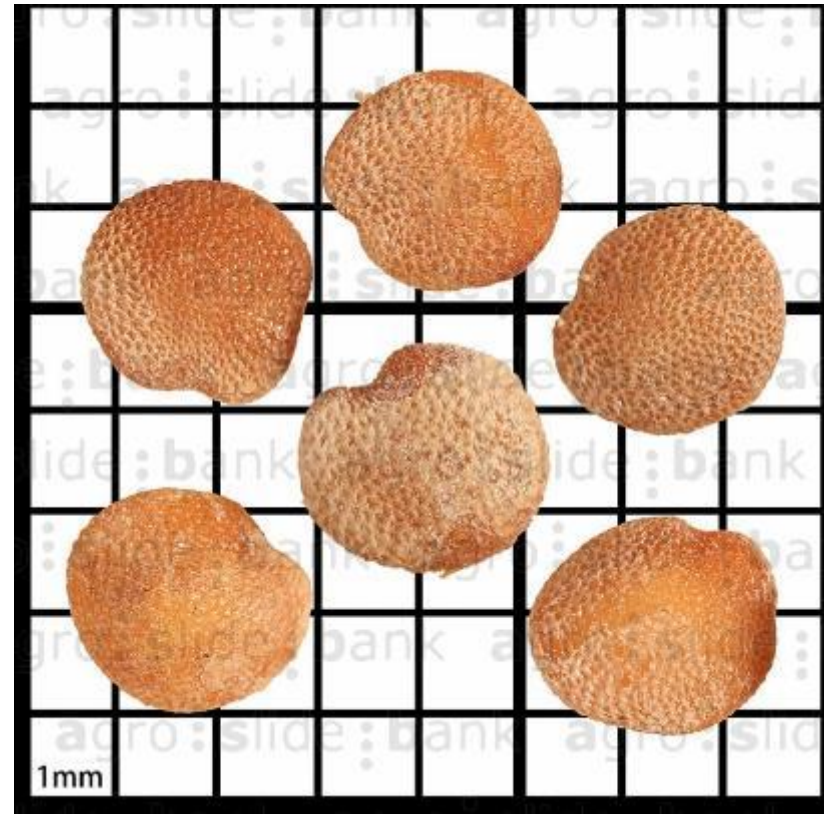


Solanum sisymbriifolium Lam. (Revienta caballos)

Familia: Solanaceae
Género: Solanum



Solanum sisymbriifolium Lam.



Sorghum halepense (L.) Pers.

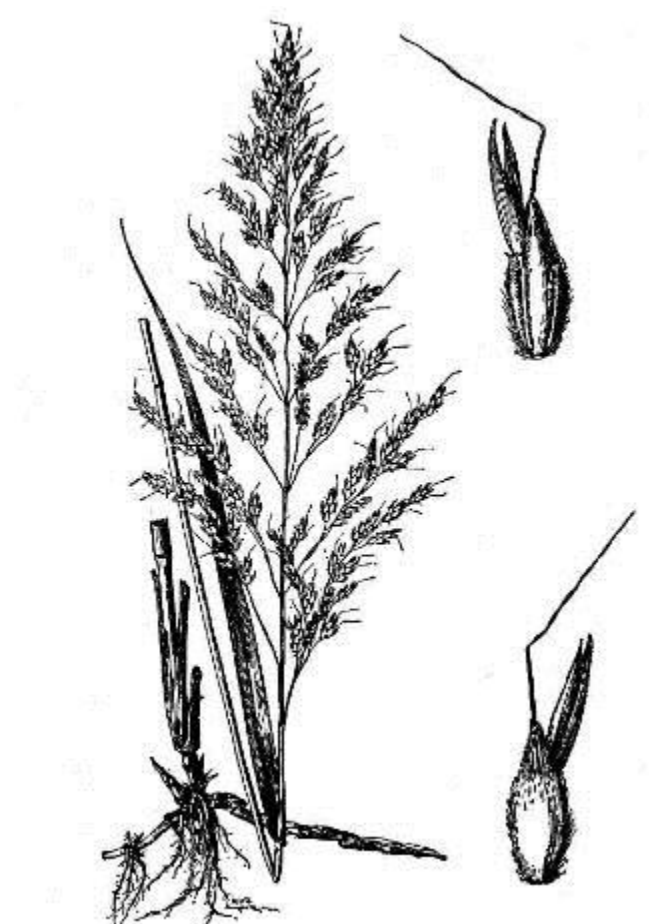
(Sorgo de Alepo)

Poaceae = Gramineae

Sinónimo: *Holcus halepensis* L.



Sorghum halepense (L.) Pers.

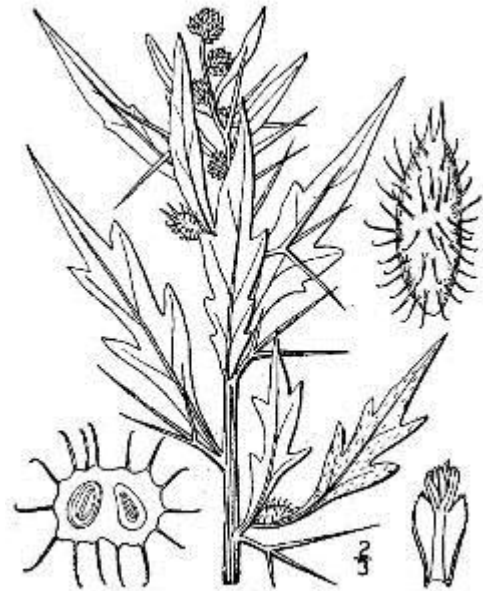


Xanthium spinosum (Abrojo)

Familia: Asteraceae
Género: Xanthium

Sinónimos:

Acanthoxanthium spinosum (L.) Fourr.
Xanthium spinosum L. var. *inermis* Bel.



Xanthium spinosum



<http://plants.usda.gov/core/profile?symbol=SOHA#>

Xanthium spinosum



Xanthium cavanillesi

Abrojo

Familia: Asteraceae

Género: Xanthium



Xanthium cavanillesi



<https://florabonaerense.blogspot.com.uy/2012/06/cepa-caballo-xanthium-spinosum.html>